

～多品種少ロットで高付加価値の挽物加工～

有限会社光進精密

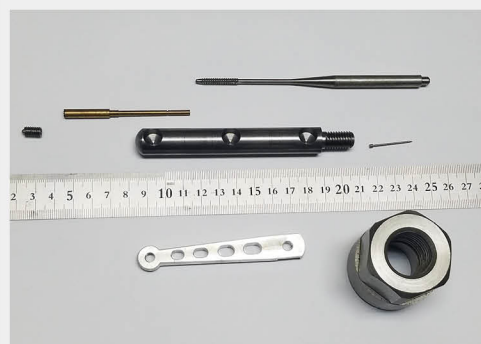
〒771-1703 徳島県阿波市阿波町東柴生87-4
TEL 0883-35-6233 FAX 0883-35-5332
[E-mail] koushin0@ruby.ocn.ne.jp

代表者…………… 鈴木 博
資本金…………… 500万円
従業員数…………… 8名
設立年月…………… 平成7年5月
連絡担当者…………… 鈴木 雄大
工場概要…………… 面積 1,964㎡ 建物484㎡

46



設備の名称	能力 (型式)	台数
複合NC旋盤	シチズンミヤノ 51SY φ51まで	2
複合NC旋盤	スター精密 SR32J φ32まで	2
複合NC旋盤	スター精密 SR20 φ20まで	3
複合NC旋盤	スター精密 SR16 φ16まで	2
複合NC旋盤	スター精密 SB16 φ16まで	3
画像測定器	キーエンス製 IM7000	1
デジタルマイクロスコープ	キーエンス製 VH7100	1



事業内容

- スイス型、固定型複合旋盤による精密部品加工
- ドアロック組立、部品加工

主要製品

- 精密機械部品

加工技術及び固有技術

- 旋盤加工プラス穴開け及びフライス複合加工で複雑な形状の部品を一度で完成可能

販売形態

直扱い

受注形態

受注生産 多品種小ロット

主要取引先

精密部品メーカー

製造
製作
板金
プレス
表面処理
切削・研磨
金型・治具
機械器組立
電機組立
その他