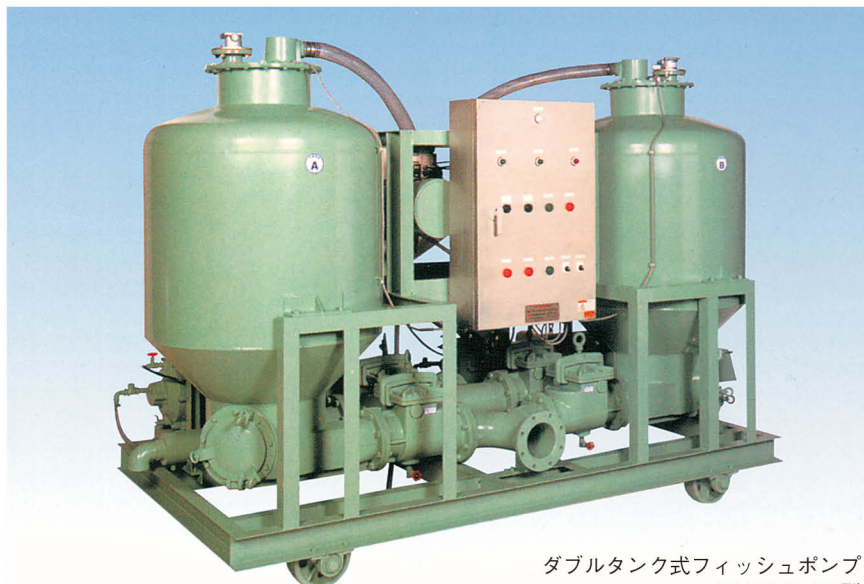


共栄造機株式会社

〒771-0213 徳島県板野郡松茂町豊久字豊久開拓500-8
 TEL 088-699-4441 FAX 088-699-5757
 [URL] <http://www.kyoeizouki.com> [E-mail] fish-pump@kyoeizouki.com

代表者…………… 井河 義幸
 資本金…………… 2,000万円
 従業員数…………… 25名
 設立年月…………… 昭和37年4月
 連絡担当者…………… 取締役 井河 輝美
 工場概要…………… 面積8,982㎡ 建物2,339㎡

37



ダブルタンク式フィッシュポンプ
R630HD-6B型

事業内容

漁業機械をはじめとする水産関連機器、砕氷自動供給・移動機をはじめとする氷関連機器、パルプ移送関連、農業・食品関連機器等の製造および販売

主要製品

フィッシュポンプ、ポリユートポンプ
 アイスバンク、アイステナー、アイスジェッター
 魚体選別機 他

加工技術及び固有技術

自社オリジナル機械を設計から製造据付まで一貫して行う

販売形態

直接販売及代理店等委託販売

受注形態

受注生産

主要取引先

全国各漁業協同組合及連合会
 (株)カナエ
 ニチモウ(株)

設備の名称	能力(型式)	台数
マシニング	森精機	2
立型マシニング	大阪機工 MHA-1000-MC	1
旋盤	タキザワ、ダイニチ、ワシノ、津田	5
シャーリング	アイザワ、アマダ	2
溶接機	ダイヘン、パナソニック	15
プレスブレーキ	アマダ	3
ボール盤	日立、淀川、北川	6
セットプレス	アマダ	1
フライス盤	大島工業	1
キーシッター	宝機械	1
ベンダー	ダイヘン、安川	2
高速切断機	富士電機	1
天井クレーン	IHI	10
パワーヒーター	エヌアイシー	1
発電機	ヤンマー	1
エンジン溶接機	デンヨー	1
プラズマ電断機	パナソニック	1
鋸盤 帯鋸盤	アマダ	4



立型ポリユートポンプ
小魚移送ポンプ
油圧式船上型

製造

製作

板金

プレス

表面処理

切削・研磨

金型・治具

機械(器)組立

電機組立

その他